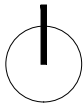
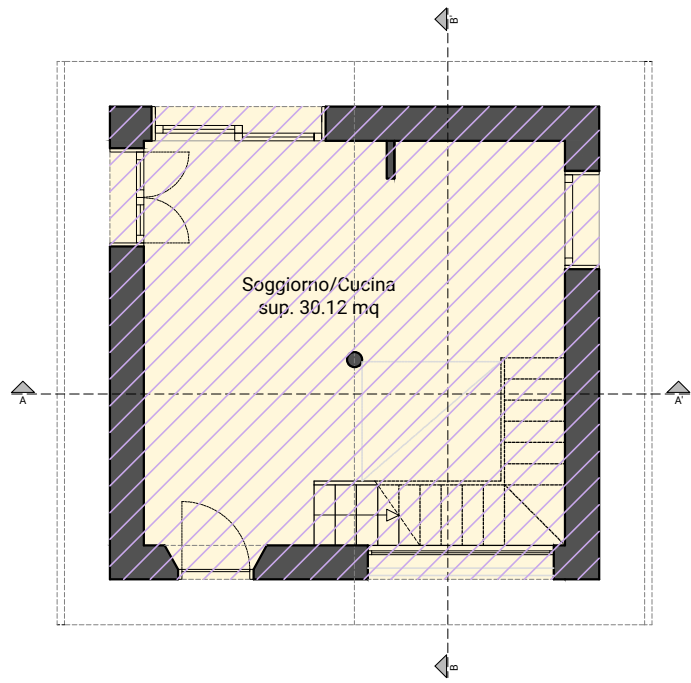


PLANIMETRIA
scala 1:1000

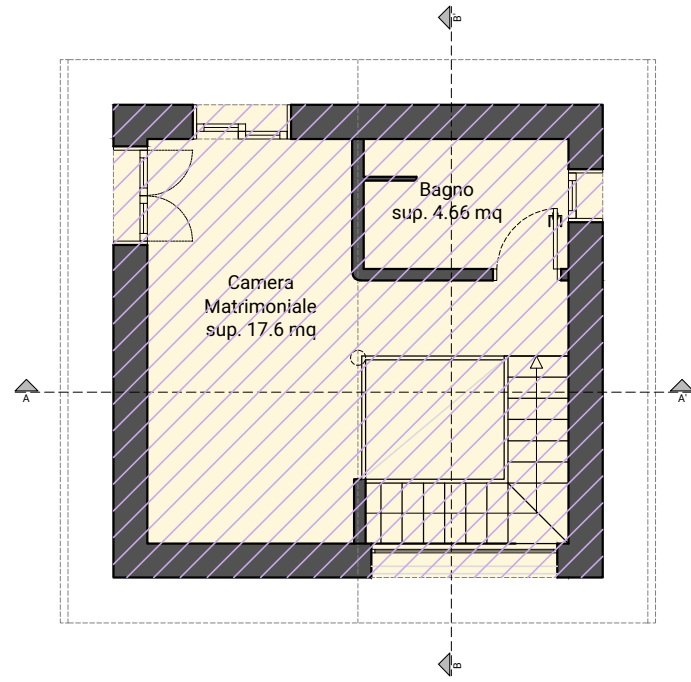


CALCOLO SUPERFICI TOTALI
RUSTICO ROSSENA

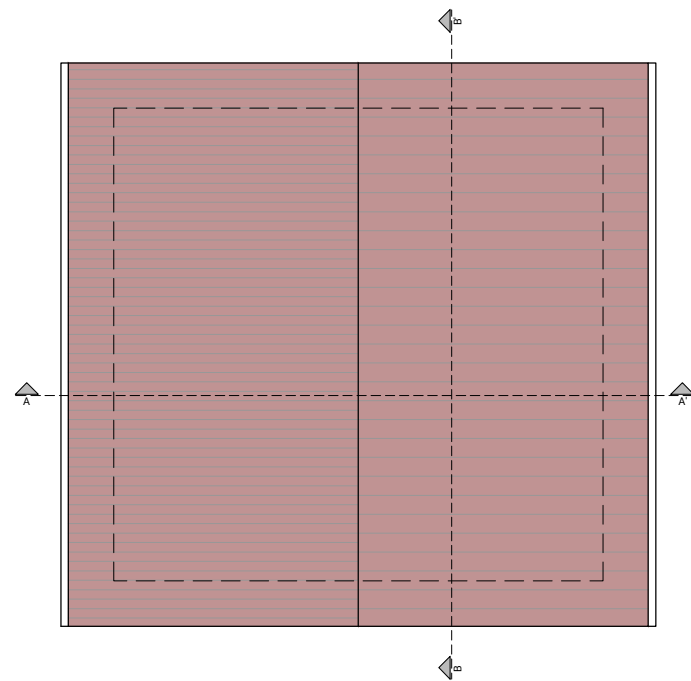
	Sup. Lorda
piano terra	40.43 mq
piano primo	40.43 mq
totale	80.86 mq



PIANTA PIANO TERRA



PIANTA PIANO PRIMO



PIANTA DI COPERTURA



luogo: località Rossena, Canossa, Reggio Emilia

committente: Antichi Poderi di Canossa s.r.l.

progetto architettonico
ARTEAS PROGETTI
architetto Paolo Soragni
con
architetto Ilaria Manotti
architetto Simone Presti

PLANIVOLUMETRICO PER VARIANTE URBANISTICA
EDIFICIO ROSSENA

10
stato di progetto
CALCOLO SUPERFICI
scala 1:100

0:\1 Arteas Progetti\2019\14_19 Planivolumetrici Canossa\Progettazione\4 Disegni\5-Edificio Rossena\Edificio Rossena.dwg
10.2019