

luogo: località Castello di Canossa, Canossa, Reggio Emilia

committente: Parrocchia di San Biagio V. in Canossa

progetto architettonico
ARTEAS PROGETTI
architetto Paolo Soragni
con
architetto Ilaria Manotti
architetto Simone Presti

consulenti
progetto strutturale
ingegnere Pier Guido Bertolotti

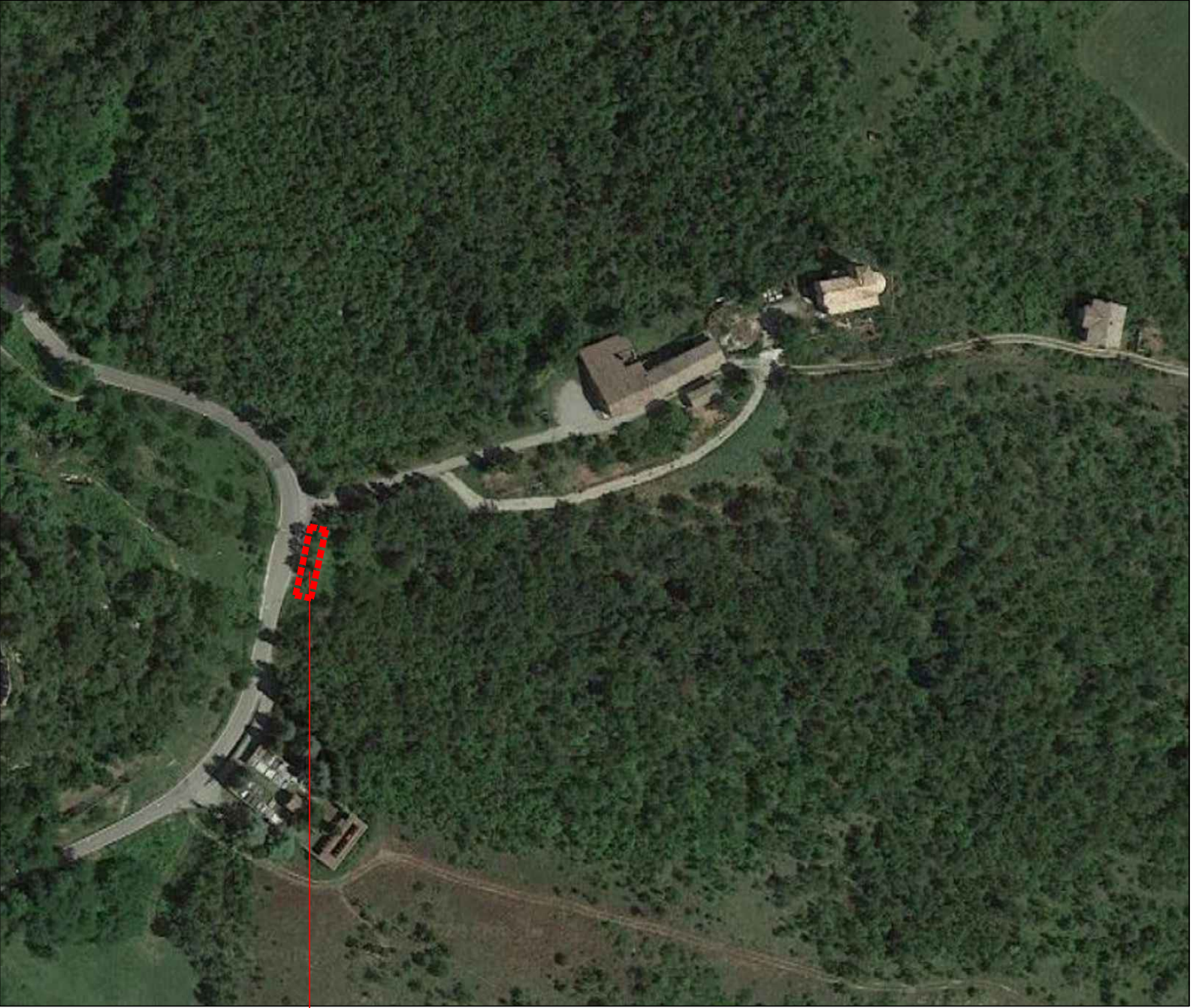
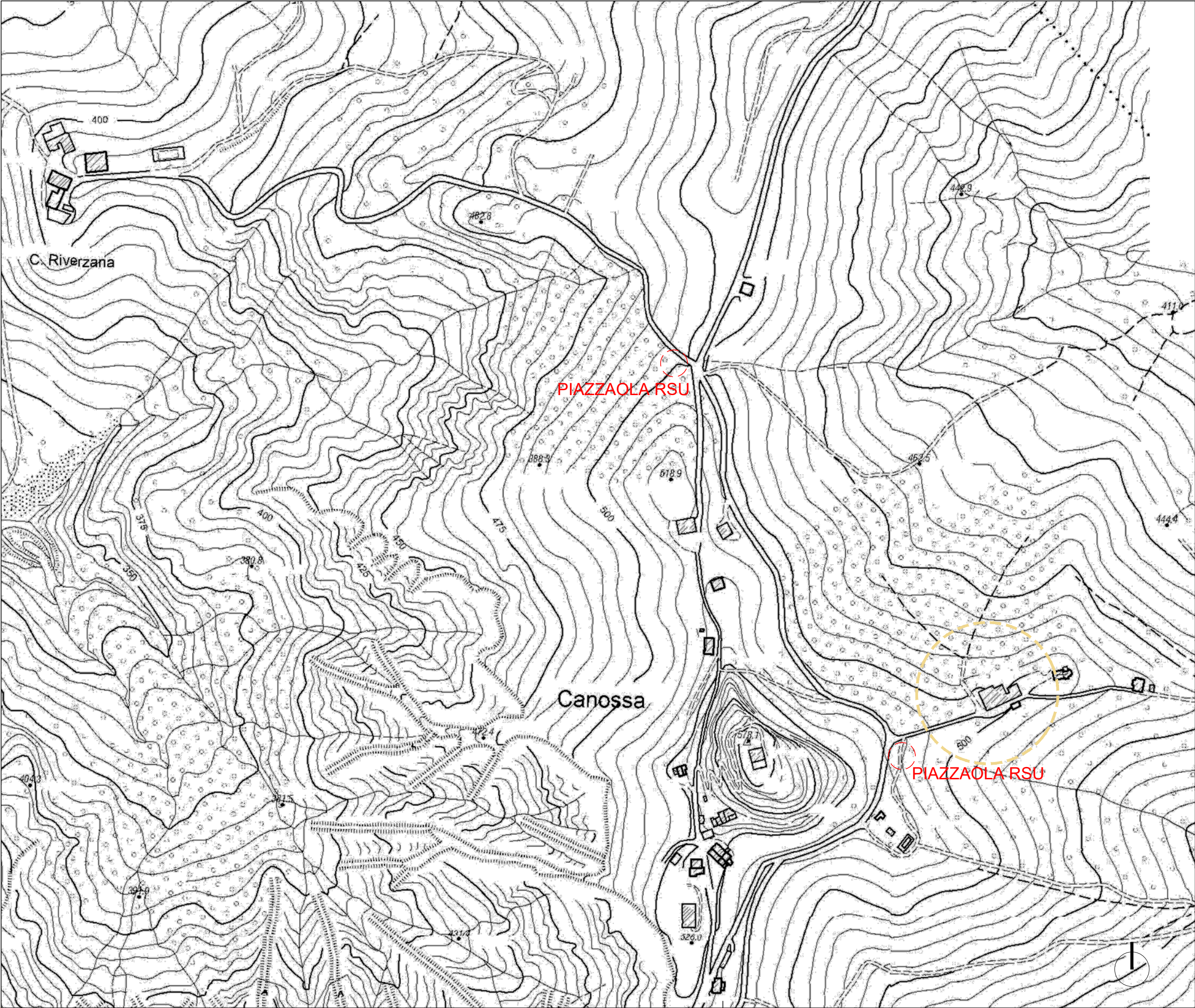
progetto impiantistico
TERMOPROGETTI p.i. Sergio Cantoni
ingegnere Enrico Camellini

PLANIVOLUMETRICO PER VARIANTE URBANISTICA
EX-CASA DEL CLERO

14

stato di progetto
RIFIUTI SOLIDI URBANI

O:\1 Arteas Progetti\2019\14_19 Planivolumetrici Canossa\Progettazione\4 Disegni\3-Ex abitaz clero\tav 13 enel.dwg
10.2019



PIAZZAOLA RSU
dimensioni 8 ml x 1,5 ml