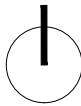




PLANIMETRIA scala 1:1000



PIANTA PIANO TERRA



PIANTA PIANO PRIMO



luogo: località Castello di Canossa, Canossa, Reggio Emilia

committente: Parrocchia di San Biagio V. in Canossa

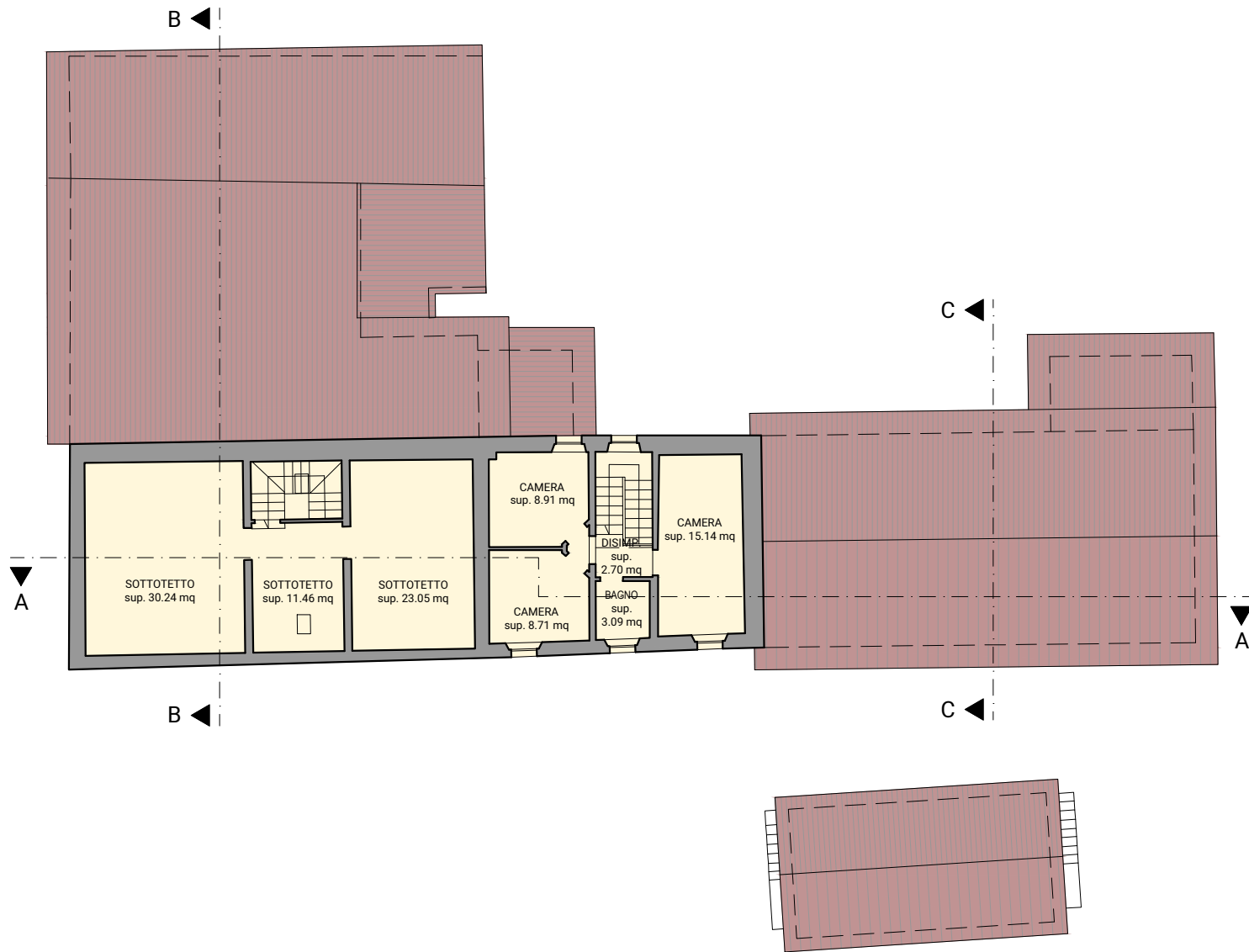
progetto architettonico
ARTEAS PROGETTI
architetto Paolo Soragni
con
architetto Ilaria Manotti
architetto Simone Presti

consulenti
progetto strutturale
ingegnere Pier Guido Bertolotti

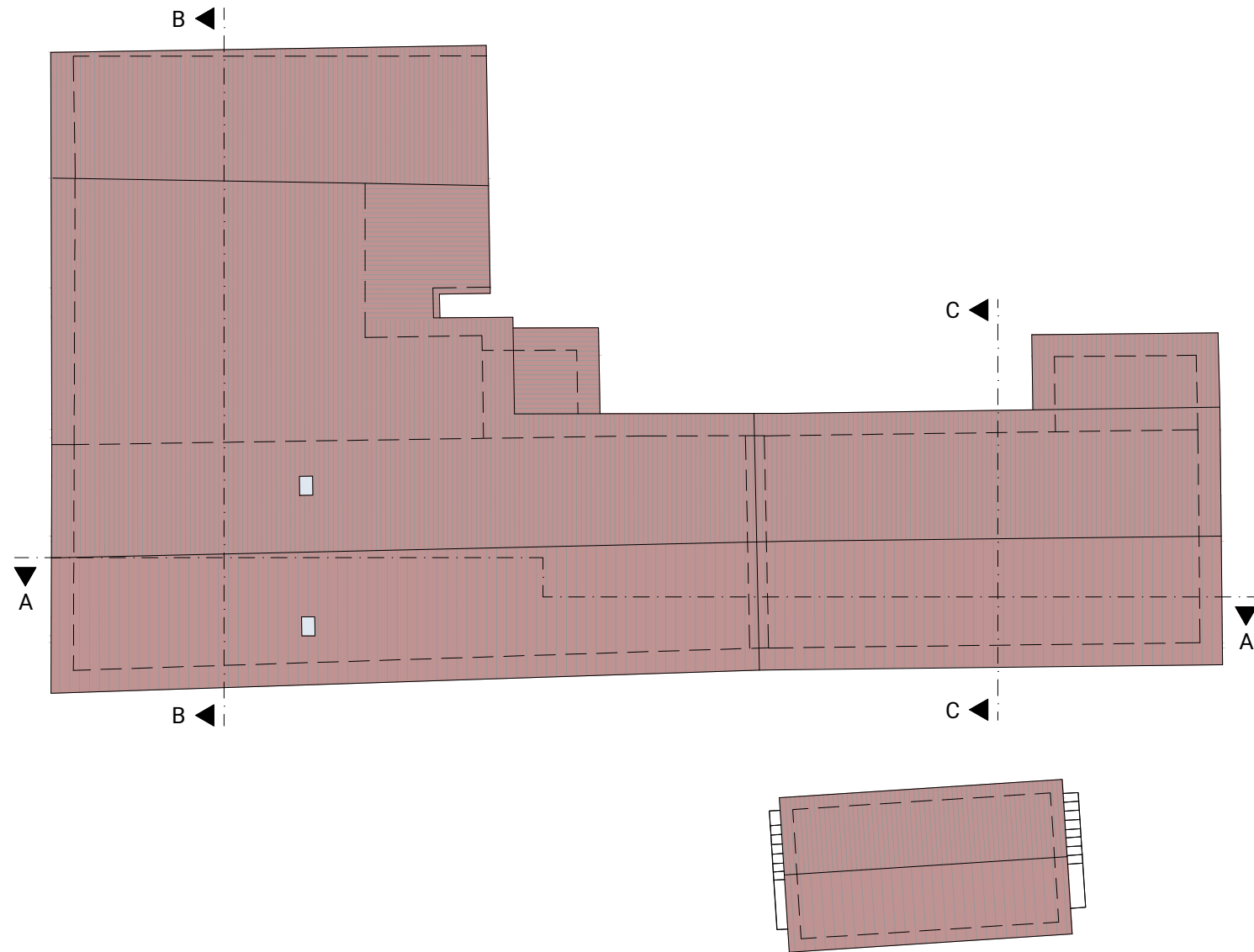
progetto impiantistico
TERMOPROGETTI p.i. Sergio Cantoni
ingegnere Enrico Camellini

PLANIVOLUMETRICO PER VARIANTE URBANISTICA
EX-CASA DEL CLERO

03
stato di fatto
PIANTE
scala 1:200



PIANTA PIANO SOTTOTETTO



PIANTA COPERTURA



O:\1 Arteas Progetti\2019\14_19 Planivolumetrici Canossa\Progettazione\4 Disegni\3-Ex abitaz clero\VarUrb_EAC_aggiornamento 2020.07.dwg
10.2019